
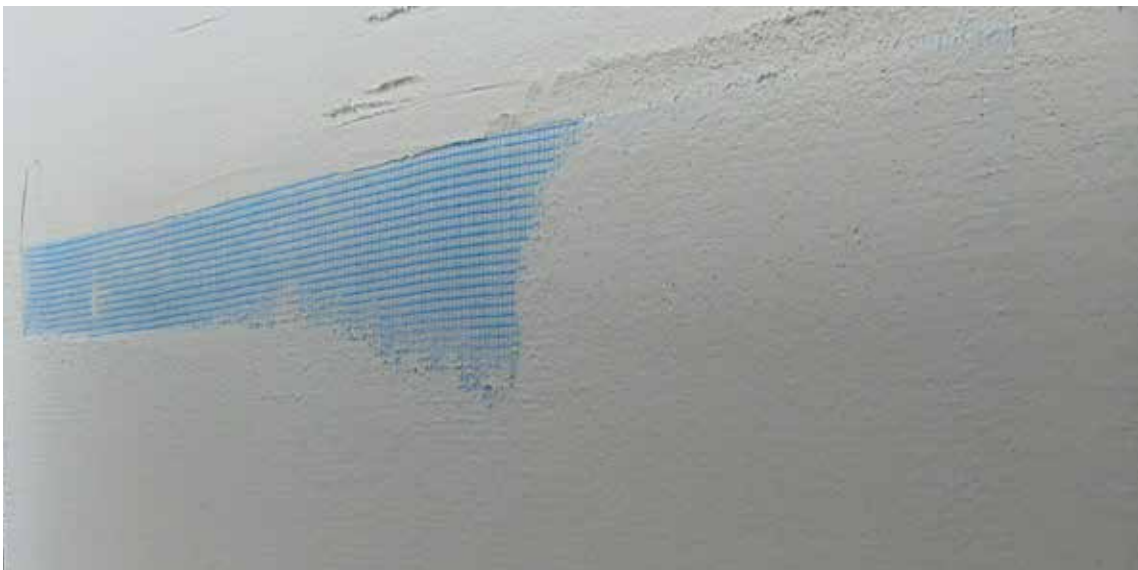
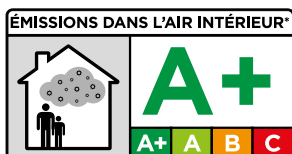




BENFERPLASTER-07 BLANCO

Adhesivo/malta rasante fibrada en polvo para aislamiento térmico exterior

- Adhesivo y nivelante específico para aislamiento térmico exterior
- Granulometría fina
- Lleva fibras minerales
- Extremadamente fácil de usa
- Blanco
- Probado según legislación europea EN 998-1 - GP-CSIV-W1
- 



CARACTERÍSTICAS TÉCNICAS: BENFERPLASTER-07 BLANCO es un adhesivo / nivelante en polvo con refuerzo en fibra para aislamiento térmico exterior compuesto de cemento, inertes de granulometría inferior a los 0,7 mm, resinas sintéticas y aditivos especiales. Su fórmula se ha pensado y desarrollado para pegar de manera rápida y segura los paneles de aislamiento exterior.

CAMPOS DE APLICACIÓN: Aplicación y nivelación a través de una red de fibra de vidrio sobre paneles de aislamiento en poliestireno extrudido y poliestireno expandido, poliuretano, fibra mineral (ej. Lana mineral y lana de vidrio), sintética y/o de madera en superficies de hormigón, mortero base cemento, revoques, mampostería.

ESPECIFICACIONES DEL ARTICULADO

Los paneles de aislamiento deben aplicarse con un adhesivo específico de un componente a base cemento para sistemas de aislamiento térmico exterior como BENFERPLASTER-07 BLANCO de Benfer, aplicándolo sobre el panel con capa uniforme y continua con una espátula dentada adecuada para superficies irregulares en el soporte o a lo largo del perímetro y con algunos puntos centrales. Posteriormente es necesario establecer los paneles con tacos adecuados para el sustrato. Crear la nivelación de los paneles con un producto como BENFERPLASTER-07 BLANCO de Benfer, reforzado con una red de fibra con función de refuerzo resistente a los álisis de 160 g/m².



ASISTENCIA
TÉCNICA



GARANTÍA
ASEGURADORA



VISITAS
TÉCNICAS



PARA USO
PROFESIONAL

SOPORTES PERMITIDOS:

- Hormigón
- Revoques a base cemento
- Bloques de cemento
- Mampostería en ladrillos
- Mampostería en piedra regular

MODALIDAD DE USO:

PREPARACIÓN DE LOS SOPORTES:

Los soportes deben de ser sólidos, capaces de soportar la carga del pavimento, sin aceites, sin grasas y polvo. Posible pintura preexistente debe estar en buenas condiciones, limpias y sin grasas; en caso contrario es necesario que sean eliminadas con cuidado. En caso de soportes muy absorbentes se aconseja antes el uso de STARPRIM o BENFERPRIM.

PREPARACIÓN DE PRODUCTO:

Mezclar BENFERPLASTER-07 BLANCO con agua limpia en un contenedor limpio sin obtener una masa homogenea.

Relación de mezcla: 6-6,75 lt de agua para 25 kg de BENFERPLASTER-07 BLANCO

Dejar reposar durante 2 minutos y volver a mezclar con cuidado.

No mezclen cantidades de producto mayores de las que se pueden utilizar dentro del po-life del adhesivo (2 horas).

APLICACIÓN DE PRODUCTO:

El adhesivo se aplica sobre el panel en una capa uniforme y continua, con una espátula dentada que sea adecuada para las irregularidades del substrato o en lo largo del perímetro y con algunas partes centrales.

Colocar los paneles de manera deslineada y ponerlos perfectamente sin dejar adhesivo entre las juntas. Sujetar smpere los paneles con componentes adecuados al soporte.

Seguidamente nivelar los paneles con BENFERPLASTER-07 BLANCO, sumergiendo en el interior una red adecuada de fibra de vidrio. Sobreponer la red por lo menos en 10 cm en las juntas.

ADVERTENCIAS:

- El adhesivo que haya empezado a fraguar no se debe ablandar añadiendo agua o con adhesivo fresco. El riesgo es el desarrollo de resistencias inadecuadas.
- BENFERPLASTER-07 BLANCO es un adhesivo de endurecimiento hidráulico que se debe proteger del agua y del hielo hasta que no se endurezca completamente; esto puede necesitar de algunos días en condiciones meteorológicas desfavorable.
- BENFERPLASTER-07 BLANCO contiene cemento que lleva una relación alcalina en contacto con la humedad, por lo tanto es necesario: proteger la piel y los ojos del contacto. En caso de irritación limpiar abundantemente con agua limpia y fresca. En caso de contacto con los ojos ponerse inmediatamente en contacto con un médico.

LIMPIEZA: La limpieza de las herramientas debe efectuarse con un paño o esponja húmeda mientras el producto esté todavía fresco.

CONSUMO: El consumo puede variar en base a la planitud del soporte, a la espátula utilizada y al tipo de aplicación. Como adhesivo mínimo 3 kg/m²; como autonivelante 1,4 kg/m² para cada mm de grosor.

ENVASE: : BENFERPLASTER-07 BLANCO se envasa en sacos de papel politenado de 25 kg, se suministra en palets de 1500 kg.

CONSERVACIÓN: En embalaje original cerrado, en lugar fresco y seco.

DURACIÓN: 12 meses desde la fecha indicada en el envase.

DATOS TÉCNICOS DEL PRODUCTO

Clasificación según EN 998-1:	GP-CSIV-W1
Consistencia:	Cemento, áridos, aditivos, Lleva fibras minerales
Color:	blanco
Peso específico aparente:	1,35 kg/dm ³
Granulometría máxima:	0,7 mm
Conservación y Duración:	12 meses en embalaje original cerrado, en lugar fresco y seco
Peligro de toxicidad:	No. Posible irritación de la piel y los ojos por contacto debido al cemento que contiene.
Inflamable:	No
Relación de mezcla:	24-27 %, 6-6,75 litros/ saco de 25 kg
Consistencia de la mezcla:	Cremosa
Masa volúmica de la masa:	1,70 kg/dm ³
Massa volumica malta indurita:	1,45 kg/dm ³
Temperatura di aplicación:	+5°C - +35°C
Tiempo di laborabilidad:	2 horas*
Grosor mínimo nivelación paneles:	5 mm
Consumo aplicación paneles:	mínimo 3 kg/m ²
Consumo nivelación paneles:	1,4 kg/m ² por cada mm de grosor
Endurecimiento final:	7 días*
Resistencia a la compresión:	> 6 N/mm ²
Resistencia a la compresión:	> 3 N/mm ²
Absorción del agua :	< 0,4 Kg/m ² min ^{0,5}
Permeabilidad al vapor:	< 20
Adhesion al soporte:	> 0,5 N/mm ²
Conductividad térmica:	$\lambda = 0,47 \text{ W/mK}$
Resistencia a la temperatura:	De -30°C a +90°C

* a +23°C y 50% de humedad relativa

NOTA: Los datos e información contenidos en esta hoja técnica, dictados por nuestra mejor experiencia, son meramente indicativos y debe comprobarlos el usuario del producto, que asume en cualquier caso toda la responsabilidad derivada de su uso.